

TAURON Dystrybucja Spółka Akcyjna

Oddział w Częstochowie
Wydział Planowania i Rozwoju Sieci

Wytyczne projektowe

**Modernizacja obwodu nN nr 2 kierunek PKP zasilanego ze stacji
transf. 15/0,4 kV CZZ50017 „Dębie” w miejscowości Dębie,
gm. Popów**

Nr wytycznych: 2025/172/ONP8 pozycja w Planie Inwestycyjnym: **CZ/003696/25 (BI)**

Opracował:

24.11.2025

X *Adrian Pala*

Podpisany przez: Pala Adrian

Zatwierdził:

24.11.2025

X 
Witold Stefański

Podpisany przez: Stefański Witold

Częstochowa, listopad 2025 r.

1) Cel realizacji zadania

Modernizacja sieci niskiego napięcia w miejscowości Dębie w celu poprawy parametrów jakości dostarczanej odbiorcom energii elektrycznej.

2) Powiązanie z projektami/programami realizowanymi w TAURON Dystrybucja S.A.

Nie dotyczy

3) Opis stanu istniejącego

Istniejąca sieć nN zasilana jest ze stacji CZZ50017 „Dębie”. Obwód nr. 2 kierunek PKP wykonany jest przewodami AL 4x50 mm², zabudowanymi na słupach z żerdziami typu ŻN. Na tym obwodzie oświetlenie uliczne zabudowane jest przewodami AL 2x35 mm². Sieć nN pracuje w układzie TN-C.

a) Opis rozwiązania – elementy sieci rozdzielczej (TD S.A.)

1. Na odcinku linii napowietrznej zasilanej ze stacji nr CZZ50017 „Dębie”. Obwód nr 2 kierunek PKP w torze głównym wymienić istniejące przewody AL 4x50 mm² na 4x120 mm².
2. Słupy na modernizowanym odcinku linii obwód nr 2 kierunek PKP przystosować do nowych warunków pracy. Słupy w złym stanie (ocena należy do projektanta), oraz jeśli wyniknie to z obliczeń technicznych, wymienić na nowe z żerdzi typu E.
3. Wszystkie istniejące przyłącza napowietrzne wymagające wymiany (zwłaszcza gołe, lub zbyt krótkie izolowane) na tym odcinku linii odtworzyć przy użyciu przewodów trójfazowych o przekroju 4x25 mm², o ile nie spowoduje to ryzyka uszkodzenia konstrukcji mocujących na budynkach. Jeśli będzie istniało takie ryzyko, w wyjątkowych przypadkach, po weryfikacji wartości mocy przyłączeniowej, dopuszcza się zastosowanie przewodów 4x16 mm² lub 2x16 mm². W przypadku istniejących przyłączy 1-fazowych odbudowywanych przewodem 3 fazowym pozostawić obustronnie niepodpięte i zaizolowane dwa niewykorzystane przewody fazowe.
4. Sprawdzić powykonawczo skuteczność ochrony przeciwporażeniowej.
5. Sieć modernizowaną zaprojektować w układzie TN-C.

Całość zaprojektować zgodnie z obowiązującymi normami oraz ze standardami i księgami preferencji TAURON Dystrybucja S.A. dostępnymi pod adresem: <http://www.tauron-dystrybucja.pl>.

b) Opis rozwiązania – elementy sieci oświetlenia ulicznego (TNT S.A)

Przewód oświetlenia ulicznego, obecnie AL 2x35mm² na obwodzie nr 2 kier. PKP wymienić na 2x25 mm².

c) Uzasadnienie

Przedstawione rozwiązanie jest optymalne z punktu widzenia celu, któremu ma służyć. Realizacja inwestycji pozwoli zapewnić właściwe parametry jakości energii elektrycznej dostarczanej odbiorcom.

4) Załączniki graficzne

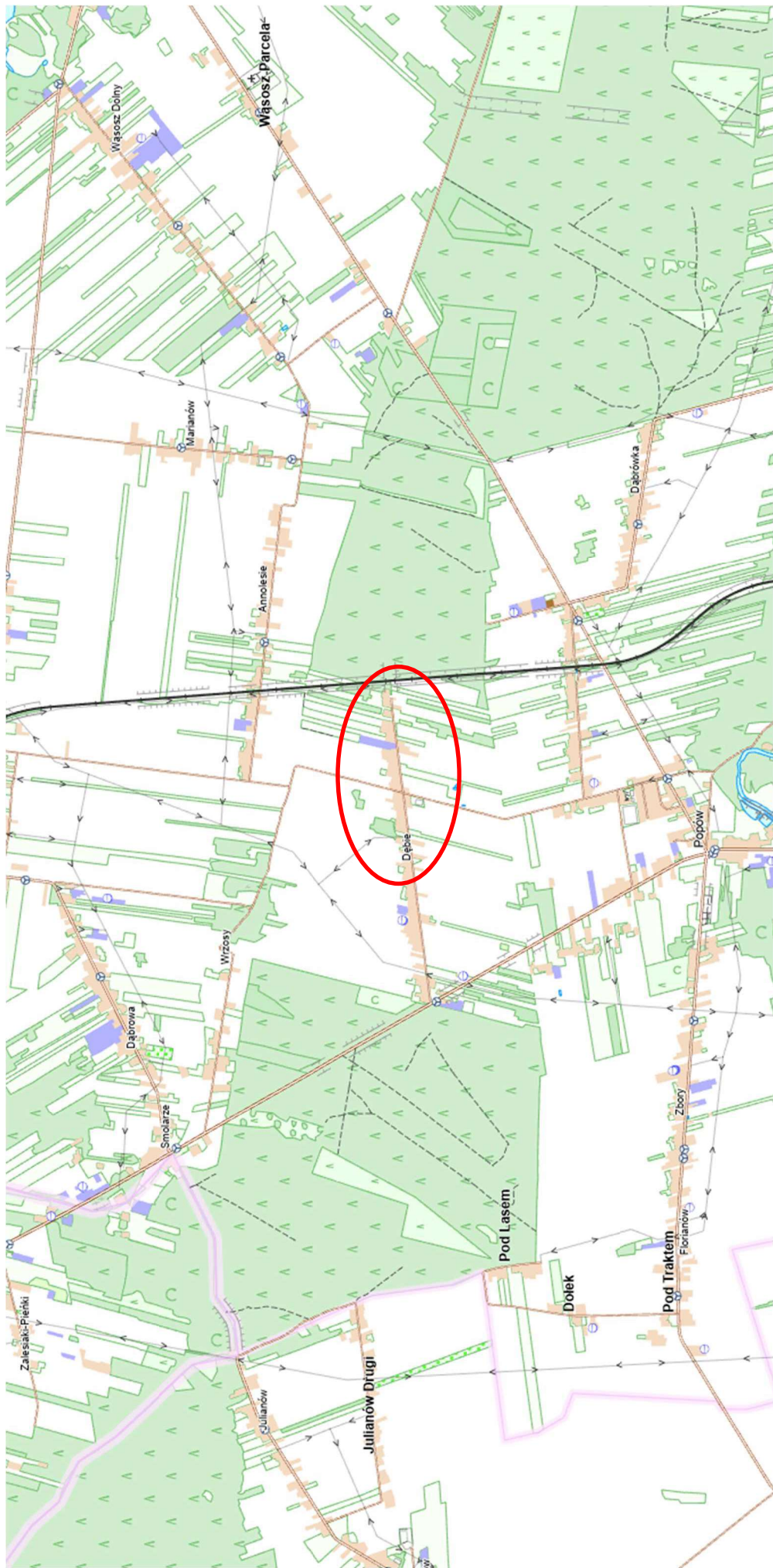
1. Rys. 1 Mapa orientacyjna
2. Rys. 2 Plan zagospodarowania
3. Rys. 3 Schemat stacji CZZ50017

5) Załączniki

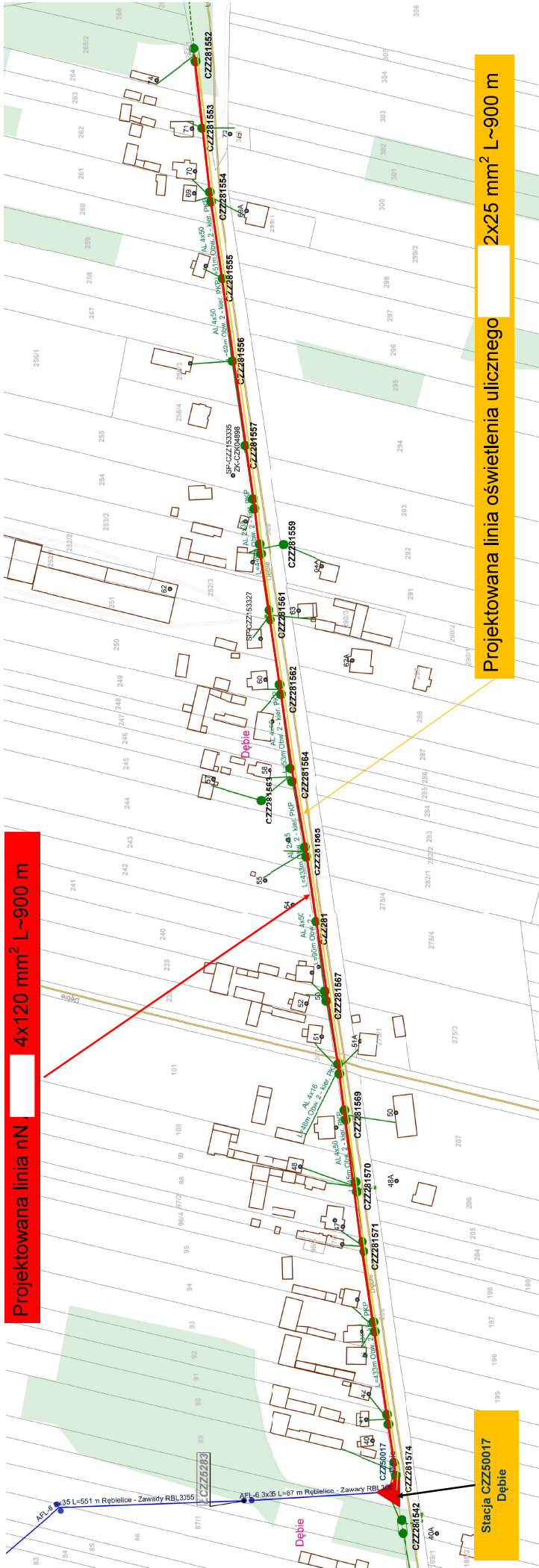
Brak

6) Korespondencja dotycząca opiniowania

Brak



TAURON Dystrybucja S.A. Oddział w Częstochowie			
Wydział Planowania i Rozwoju Sieci ONP8			
Imię i Nazwisko		Data	Nr rys. 1
Opracował Adrian Pala		Listopad 2025	Mapa orientacyjna
Modernizacja obwodu nN nr. 2 kierunek „PKP” zasilanego ze stacji transf. 15/0,4 kV CZZ50017 „Dębie” w miejscowości Dębie gm. Popów.			



Na odcinku linii napowietrznej zasilanej ze stacji nr CZZ50017 Dębnie. Obwód 2 kierunek „PKP” w torze głównym wymienić istniejące przewody AL 4x50mm², na 4x120 mm². Istniejący przewód oświetlenia ulicznego AL 2x35 mm² wymienić na 2x25 mm².

Stopy na tym odcinku linii przystosować do nowych warunków pracy. Istniejące słupy w złym stanie technicznym (ocena należy do projektanta), lub wszystkie inne, jeśli wyniknie to z obliczeń technicznych, wymienić na nowe z żerdzi typu E.

Wszystkie istniejące przyłącza napowietrzne wymagające wymiany (zwłaszcza gołe, lub zbyt krótkie izolowane) na tym odcinku linii otworzyć przy użyciu przewodów trójfazowych o przekroju 4x25 mm², o ile nie spowoduje to ryzyka uszkodzenia konstrukcji mocujących na budynkach. Jeśli będzie istniało takie ryzyko, w wyjątkowych przypadkach, po weryfikacji wartości mocy przyłączeniowej, dopuszcza się zastosowanie przewodów 4x16 mm² lub 2x16 mm². W przypadku istniejących przyłączy 1-fazowych odbudowywanych przewodem 3 fazowym pozostawić obustronnie niepodpięte i zaizolowane dwa niewykorzystane przewody fazowe

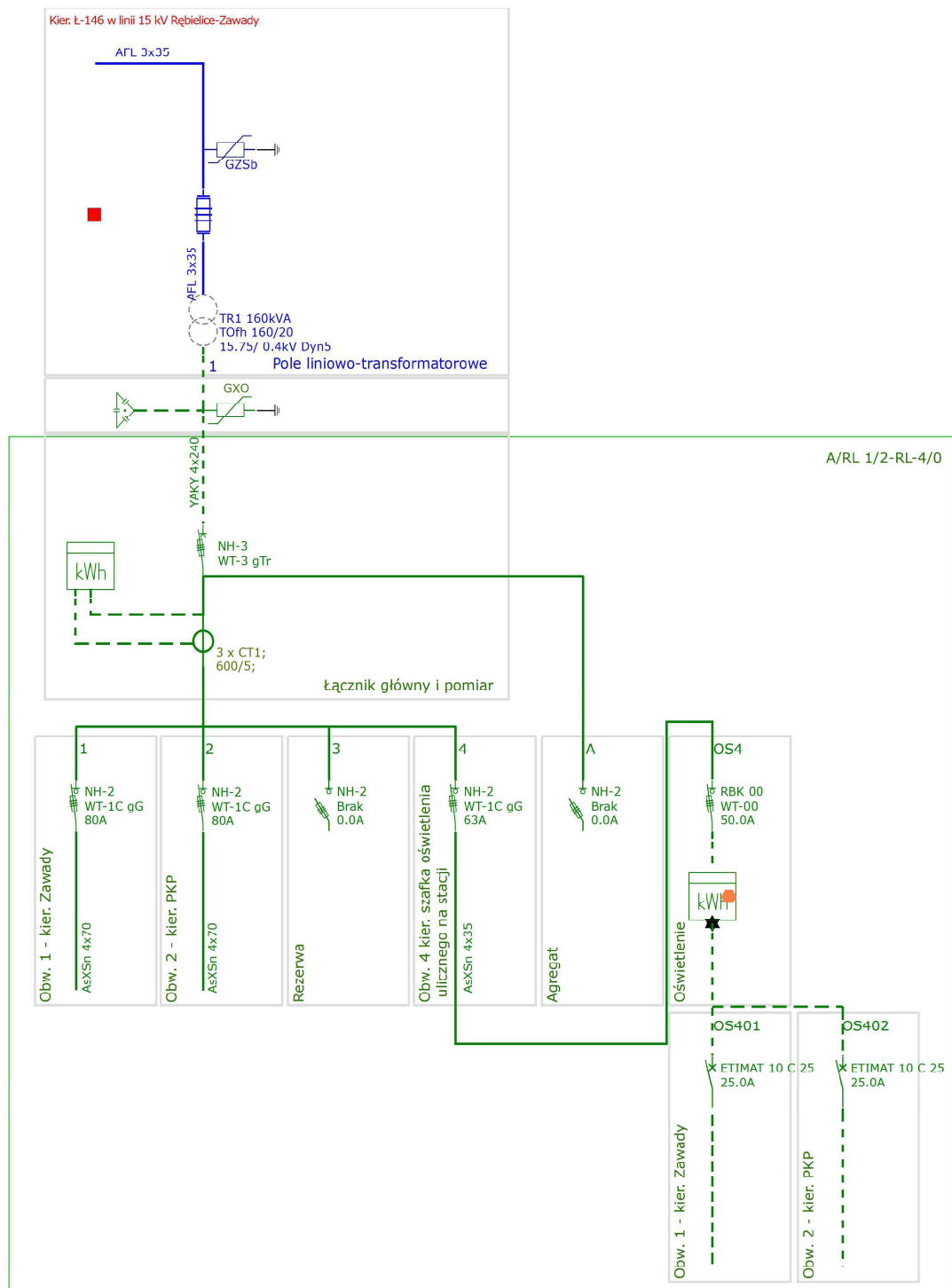
Na przebudowanym obwodzie sprawdzić wykonawczo skuteczność ochrony przeciwporażeniowej

TAURON Dystrybucja S.A. Oddział w Częstochowie

Wydział Planowania i Rozwoju Sieci ONP8

Imię i Nazwisko	Data	Nr rys. 2
Opracował Adrian Pala	Listopad 2025	Plan zagospodarowania

Modernizacja obwodu nN nr. 2 kierunek „PKP” zasilanego ze stacji transf. 15/0,4 kV CZZ50017 „Dębnie” w miejscowości Dębnie gm. Popów.



CZZ50017 Dębie - TN-C

TAURON Dystrybucja S.A. Oddział w Częstochowie

Region SN/nN Częstochowa Zachód

Aktualizacja: OCZ/2019/20530

Data ostatniej aktualizacji: 2019-11-21